



MATERIAS ESPECÍFICAS OPCIONALES 4º ESO

La organización de materias en 4º ESO, según el currículo del Cuarto Curso*, es la siguiente:

	4º ACADÉMICAS		4º APLICADAS	
TRONCALES GENERALES	<ul style="list-style-type: none"> • GEOGRAFÍA E HISTORIA (3 horas) • LENGUA CASTELLANA Y LITERATURA (4 horas) <ul style="list-style-type: none"> • INGLÉS (4 horas) • TUTORÍA (1 hora) 			
	<ul style="list-style-type: none"> • MATEMÁTICAS ORIENTADAS A LAS ENSEÑANZAS <u>ACADÉMICAS</u> 		<ul style="list-style-type: none"> • MATEMÁTICAS ORIENTADAS A LAS ENSEÑANZAS <u>APLICADAS</u> (4 horas) 	
	ITINERARIO A	ITINERARIO B	ITINERARIO A	ITINERARIO B
TRONCALES ACADÉMICAS DE OPCIÓN (3+3 horas)	<ul style="list-style-type: none"> • BIOLOGÍA Y GEOLOGÍA • FÍSICA Y QUÍMICA 	<ul style="list-style-type: none"> • ECONOMÍA • LATÍN 		
TRONCALES APLICADAS DE OPCIÓN (3+3 horas)			<ul style="list-style-type: none"> • CC.APLICADAS ACTIVIDAD PROFESIONAL • TECNOLOGÍA 	<ul style="list-style-type: none"> • INICIACIÓN ACTIVIDAD EMPRENDEDORA • TECNOLOGÍA
ESPECÍFICAS OBLIGATORIAS (2 horas)	<ul style="list-style-type: none"> • EDUCACIÓN FÍSICA (2 horas) • RELIGIÓN / VALORES ÉTICOS (1 hora) 			



MATERIAS ESPECÍFICAS OPCIONALES 4º ESO

**ESPECÍFICAS OPCIONALES /
DE LIBRE CONFIGURACIÓN
AUTONÓMICA
(Escoger DOS)
(2+2 Horas)**

- **AMPLIACIÓN DE MATEMÁTICAS (No es una recuperación, sino una profundización)**
- **BOTÁNICA APLICADA. HUERTO ESCOLAR (si no se cursó en 3º)**
- **CULTURA CIENTÍFICA**
- **CULTURA CLÁSICA**
- **DIBUJO TÉCNICO Y DISEÑO**
- **EDUCACIÓN PLÁSTICA, VISUAL Y AUDIOVISUAL**
- **FILOSOFÍA**
- **FRANCÉS**
- **MÚSICA**
- **TECNOLOGÍAS DE LA INFORMACIÓN Y LA COMUNICACIÓN**

A continuación pasamos a proporcionar una breve reseña de las materias específicas opcionales.

***Real Decreto 1105/2014**, de 26 de diciembre, por el que se establece el currículo básico de la Educación Secundaria Obligatoria y del Bachillerato.

Decreto 48/2015, de 14 de mayo, del Consejo de Gobierno, por el que se establece para la Comunidad de Madrid el currículo de la Educación Secundaria Obligatoria



MATERIAS ESPECÍFICAS OPCIONALES 4º ESO

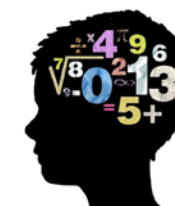
AMPLIACIÓN DE MATEMÁTICAS

ESPECÍFICA OPCIONAL 4º ESO

Esta optativa está especialmente indicada para aquellos alumnos que quieran cursar un bachillerato científico o que necesiten las matemáticas para estudios posteriores, ya que se ampliarán e introducirán temas que luego se desarrollarán en las Matemáticas del Bachillerato.

También deberían elegir esta optativa aquellos alumnos a los que les gustan las Matemáticas y desean enfrentarse a ellas con otra mirada, haciendo problemas distintos (que por falta de tiempo no se abordan en el curso normal), iniciándolos en las técnicas de las demostraciones matemáticas, viendo pasajes de la Historia de la Matemática que les ayuden a tener una visión más global de la asignatura.

En ningún caso se trata de un refuerzo de la asignatura de Matemáticas, es decir, no va dirigida a aquellos alumnos que presenten dificultades de aprendizaje o con la asignatura pendiente del curso anterior.



BOTÁNICA APLICADA

ESPECÍFICA OPCIONAL 4º ESO

Esta materia pueden elegirla los alumnos que no cursaron la materia en 3ºESO.

Al igual que en tercero, pretende ser una asignatura con, al menos, la mitad de las sesiones prácticas. Se prepararán jabones, tintes vegetales, siembras y germinaciones, se plantarán bulbos y esquejes, perfumes, destilación de vino, desbroce... y varias tareas relacionadas con la jardinería y el conocimiento de la botánica aplicado a nuestra vida cotidiana.

Se programa una salida al Real Jardín Botánico de Madrid, junto a los alumnos de botánica de 3ºESO, donde se trabajará aspectos distintos a la salida del año pasado.





MATERIAS ESPECÍFICAS OPCIONALES 4º ESO

CULTURA CIENTÍFICA

ESPECÍFICA OPCIONAL 4º ESO

Esta materia pretende ampliar conocimientos relacionados con el mundo científico que no se han podido tratar en las materias de ciencias impartidas hasta ahora.

Se verán diversos aspectos relacionados con el Universo, un bloque de sostenibilidad y medio ambiente (que tan necesario será para asegurar el futuro de nuestra especie) y finalmente se tratará de "salud y enfermedad", donde se hablarán de enfermedades que ocupan nuestro momento actual y de los avances en medicina que permitirán superar dichos trastornos.

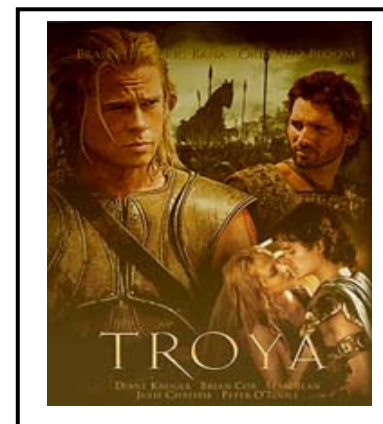
Además de las explicaciones del docente, se pretende que los alumnos tengan un papel activo en la materia; se realizarán trabajos y exposiciones en grupo, se podrán desarrollar propuestas por parte de los alumnos como la jornada de reciclaje que durante el curso 2016-17 se llevó a cabo a modo de Gynkana con los compañeros de 1ºESO para poder enseñarles todo lo que habíamos aprendido sobre reciclaje. También se programa una salida.



CULTURA CLÁSICA

ESPECÍFICA OPCIONAL 4º ESO

Cultura clásica es una asignatura que pretende explicar a los alumnos, mediante la utilización de nuevas tecnologías (aula virtual, Powerpoint...) y la realización de trabajos, el origen de nuestra cultura: el nombre de los planetas, constelaciones, días de la semana y meses del año; el verdadero significado de muchas palabras (*astronauta, etcétera, anfibio, gratis*) o el origen de las Olimpiadas. También ayuda a aprender mejor otras lenguas (francés, italiano...), o a comprender muchas obras de arte (*El nacimiento de Venus, La fragua de Vulcano...*).





MATERIAS ESPECÍFICAS OPCIONALES 4º ESO

DIBUJO TÉCNICO Y DISEÑO

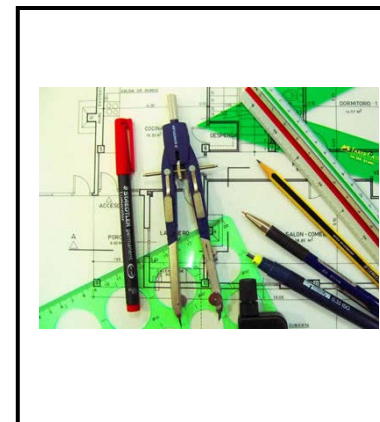
ESPECÍFICA OPCIONAL 4º ESO

La materia de Dibujo Técnico y Diseño inicia al alumnado de 4ºESO en el estudio, análisis y realización de proyectos sencillos de Diseño tanto gráfico como industrial y arquitectónico. Está especialmente dirigida a aquellos alumnos que deseen optar por el Bachillerato Tecnológico tras la obtención del graduado en ESO o para aquellos que se inclinen por estudios de Diseño.

Los contenidos que se estudian son:

- Geometría
- Sistemas de Representación
- Diseño (fundamentos)
- Normalización

Método de trabajo: proyectos individuales y grupales combinando la herramienta tradicional de dibujo con la informática.



EDUCACIÓN PLÁSTICA, VISUAL Y AUDIOVISUAL

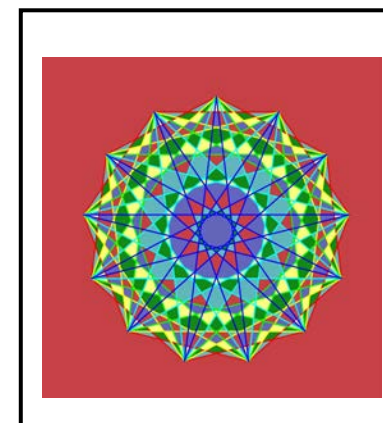
ESPECÍFICA OPCIONAL 4º ESO

La asignatura de EPVA de 4º ESO es una ampliación de la Plástica de 2º ESO, de modo que trabaja dos aspectos:

-Artístico: Teoría de la Forma y del Color. Composición. Texturas. Redes modulares bidimensionales y tridimensionales. Ritmo visual y su significado.

Principales corrientes estéticas en la Historia del Arte

-Técnico: Edición de imagen digital: mapa de bits, vectorial. Elementos multimedia en el lenguaje audiovisual. La imagen en movimiento. Elaboración de proyectos audiovisuales.





MATERIAS ESPECÍFICAS OPCIONALES 4º ESO

FILOSOFÍA

ESPECÍFICA OPCIONAL 4º ESO

La asignatura de “*Filosofía*”, como optativa para 4º de ESO, tiene como principal objetivo preparar al alumnado para la *Filosofía de 1º de Bachillerato*, materia común obligatoria para todos los cursos. También pretende iniciar al alumnado en algunos de los contenidos que se profundizarán en *Historia de la Filosofía* y *Psicología* (optativas de 2º de Bachillerato). El programa de la asignatura anticipa, por tanto, muchos de los contenidos de ambas asignaturas, desde los puntos de vista temático, metodológico e histórico, permitiéndole al alumnado obtener un mejor conocimiento de todas las materias citadas.

filosofía

Del lat. *philosophía*, y este

1. f. Conjunto de saberes más generales que orga sentido del obrar human
2. f. Doctrina filosófica. /

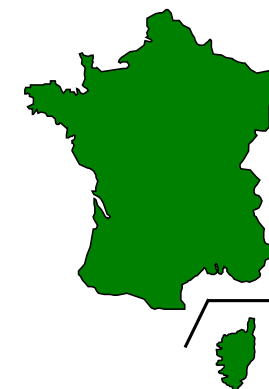
FRANCÉS

ESPECÍFICA OPCIONAL 4º ESO

Comunicarse en una o dos lenguas extranjeras constituye una necesidad en la sociedad actual ya que los viajes al extranjero y los intercambios culturales son cada vez más frecuentes.

Dentro de la realidad europea, parece importante conocer la lengua de nuestros vecinos franceses. Nuestra meta es enseñar esa lengua pero también despertar la curiosidad y el interés por Francia, su pueblo y sus costumbres y eliminar los prejuicios y estereotipos que podamos tener.

En el segundo ciclo de ESO, seguimos usando el método *Parachute* de Santillana. Se complementan las clases con videoclips de música francesa y películas en versión original subtituladas.





MATERIAS ESPECÍFICAS OPCIONALES 4º ESO

MÚSICA

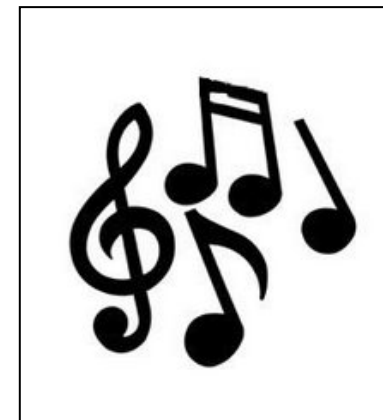
ESPECÍFICA OPCIONAL 4º ESO

La optativa de MÚSICA en 4º de ESO pretende ampliar lo aprendido en 2º y 3º, en ámbitos que no se trataron en dichos cursos.

En rasgos muy generales, los bloques que trataremos serán:

- 1) MÚSICA Y TECNOLOGÍA
- 2) MÚSICA EN EL CINE Y VIDEOJUEGOS
- 3) MÚSICA Y MEDIOS DE COMUNICACIÓN.
- 4) LA MÚSICA POPULAR URBANA. Los diferentes estilos de música popular actual.

Se trata de que los alumnos conozcan y sean críticos con la música que tiene más cercana y sean capaces de tener un juicio de valor a la hora de decidir qué música les gusta. Que sean capaces de saber cómo está hecha la música actual y la que les rodea en los medios de comunicación y en la tecnología, tan presentes en nuestras vidas.



TECNOLOGÍAS DE LA INFORMACIÓN Y LA COMUNICACIÓN

ESPECÍFICA OPCIONAL 4º ESO

Asignatura de carácter fundamentalmente práctico en la que los alumnos manejan el ordenador desde el primer día, adquiriendo los conocimientos y las habilidades necesarias para manejarse en la actual sociedad digital.

Se realizarán prácticas en el ordenador para conocer su estructura, los principales programas de software como Word, presentaciones con power point,....

Asimismo se trabajarán en el ordenador la creación y edición de contenidos multimedia, imágenes, sonidos, videos... y la elaboración, publicación y difusión de contenidos en Internet, como páginas web y blogs... Sin olvidar la seguridad y la responsabilidad en Internet.

